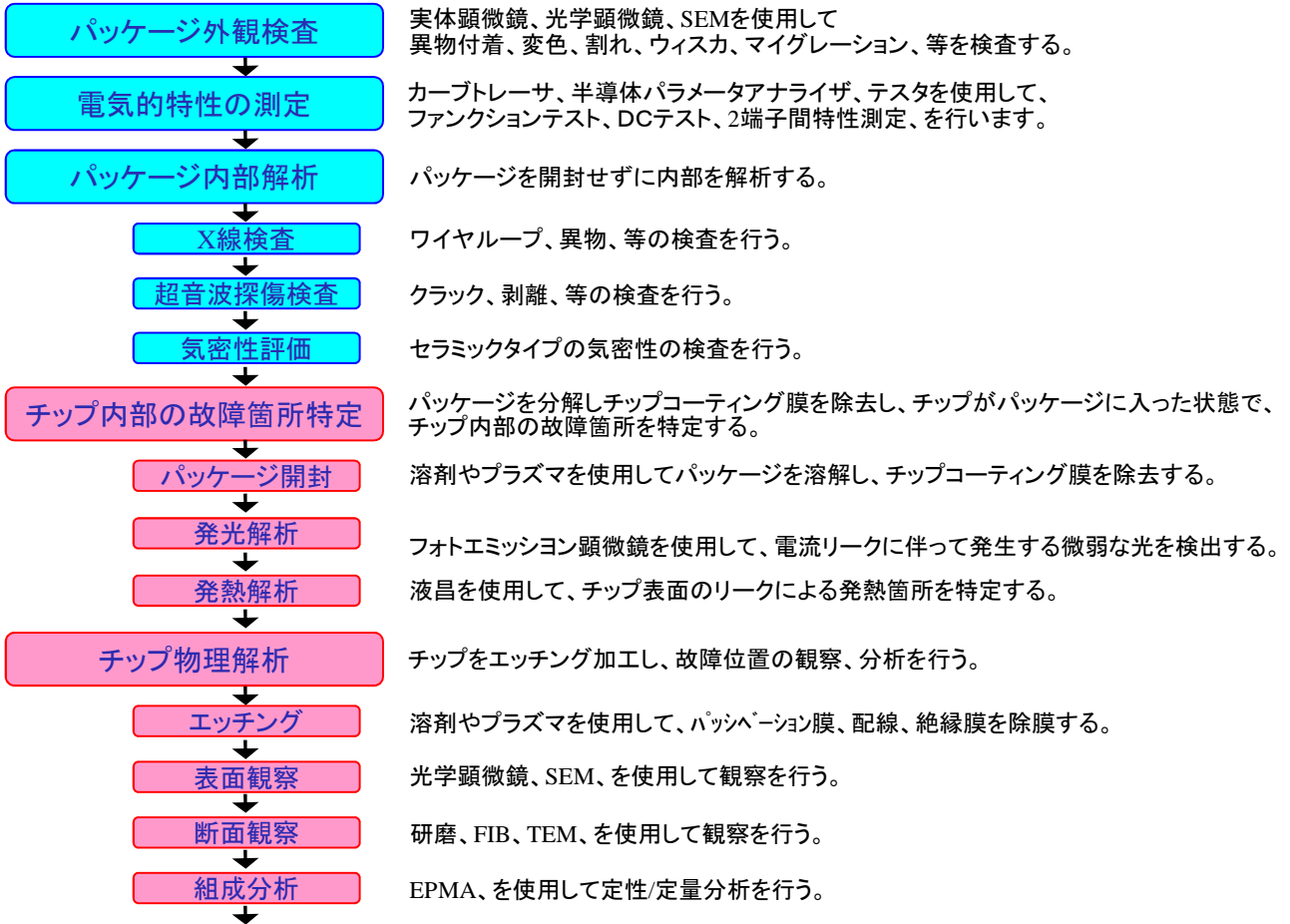


半導体の故障解析

半導体を使用するセット機器メーカーにとって、半導体の故障は原因を特定できない事が多くなっています。弊社では、半導体の故障解析において、故障箇所を特定し、故障発生原因を推定いたします。

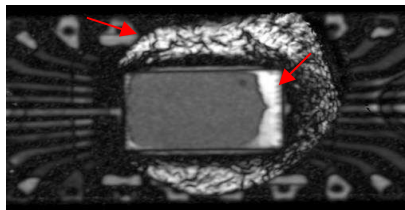
半導体の故障解析フロー



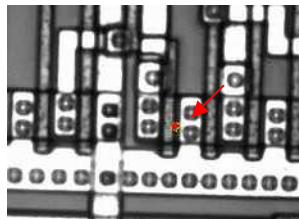
故障原因の確定 静電気破壊、Al配線の腐食、酸化膜破壊、マイグレーション、異物付着、等の特定。

故障事例の紹介

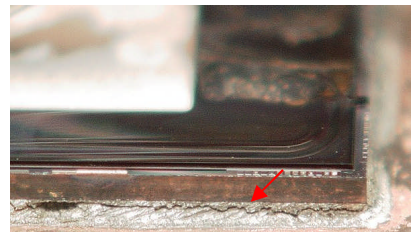
パッケージクラック、剥離



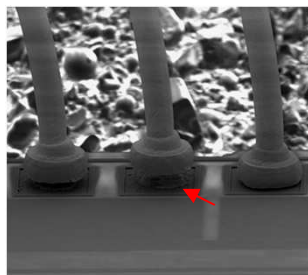
発光箇所



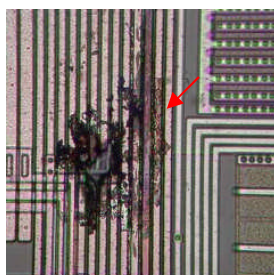
ダイボンドクラック



ボンディングパッド剥れ



Al配線溶断



Al配線腐食



マイグレーション

